



Hier 1 x kurz drücken

Schritt 1: Display einschalten

Der Wasserzähler befindet sich im Ruhemodus und hat das Display ausgeschaltet. Trotz des ausgeschalteten Displays finden die Messungen statt.



Aktueller Wert wird angezeigt

Der Wasserzähler zeigt nun den aktuellen Zählerstand an. Das kleine „I“ am unteren linken Rand signalisiert, dass der Funk aktiv ist.



Erneut 1 x kurz drücken

Schritt 2: Stichtagswert anzeigen

Um den Wert am Stichtag (häufig der 31.12. des Vorjahres) anzuzeigen, tippen Sie nochmals auf den schwarzen Punkt. Daraufhin werden Ihnen abwechselnd der festgelegte Stichtag und das entsprechende Datum angezeigt.



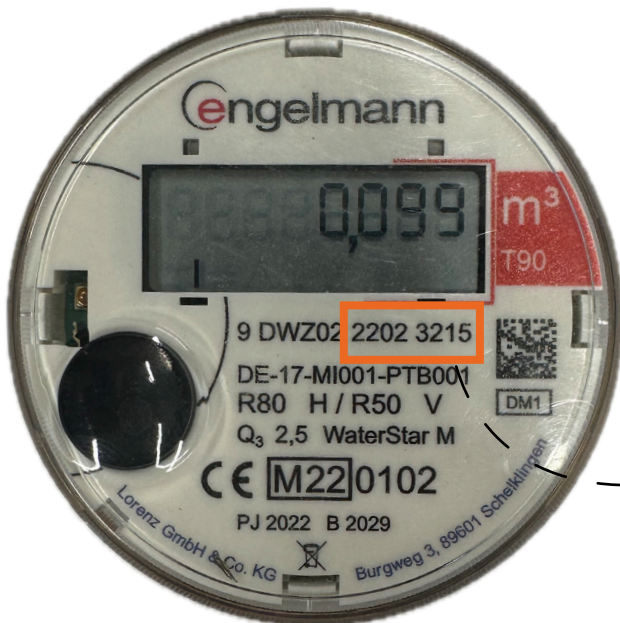
letzter Stichtag



Stand am letzten Stichtag

Anzeige wechselt hin und her

Schicken Sie uns
einfach ein Foto per Mail!



**Foto an:
meldung@assetenergy.de**

Um Hausbesuche für Zählerablesungen zu vermeiden, können Sie uns nun bequem den aktuellen Stand Ihres Zählers mitteilen.

**Diese 8 Zahlen als
Betreff verwenden**

So sollte die E-Mail aussehen:

Empfänger: meldung@assetenergy.de

Betreff: 22023215

0,099 am 31.12.2023



Send

